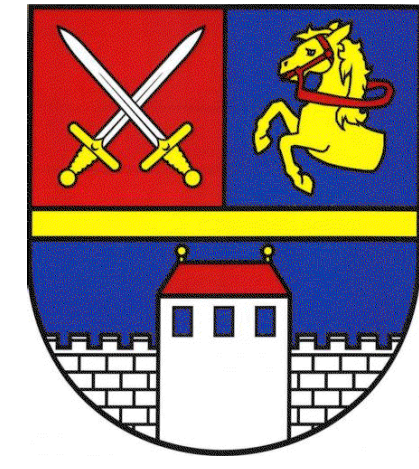


KÁMEN

ÚZEMNÍ PLÁN

Úplné znění po vydání změny č. 1

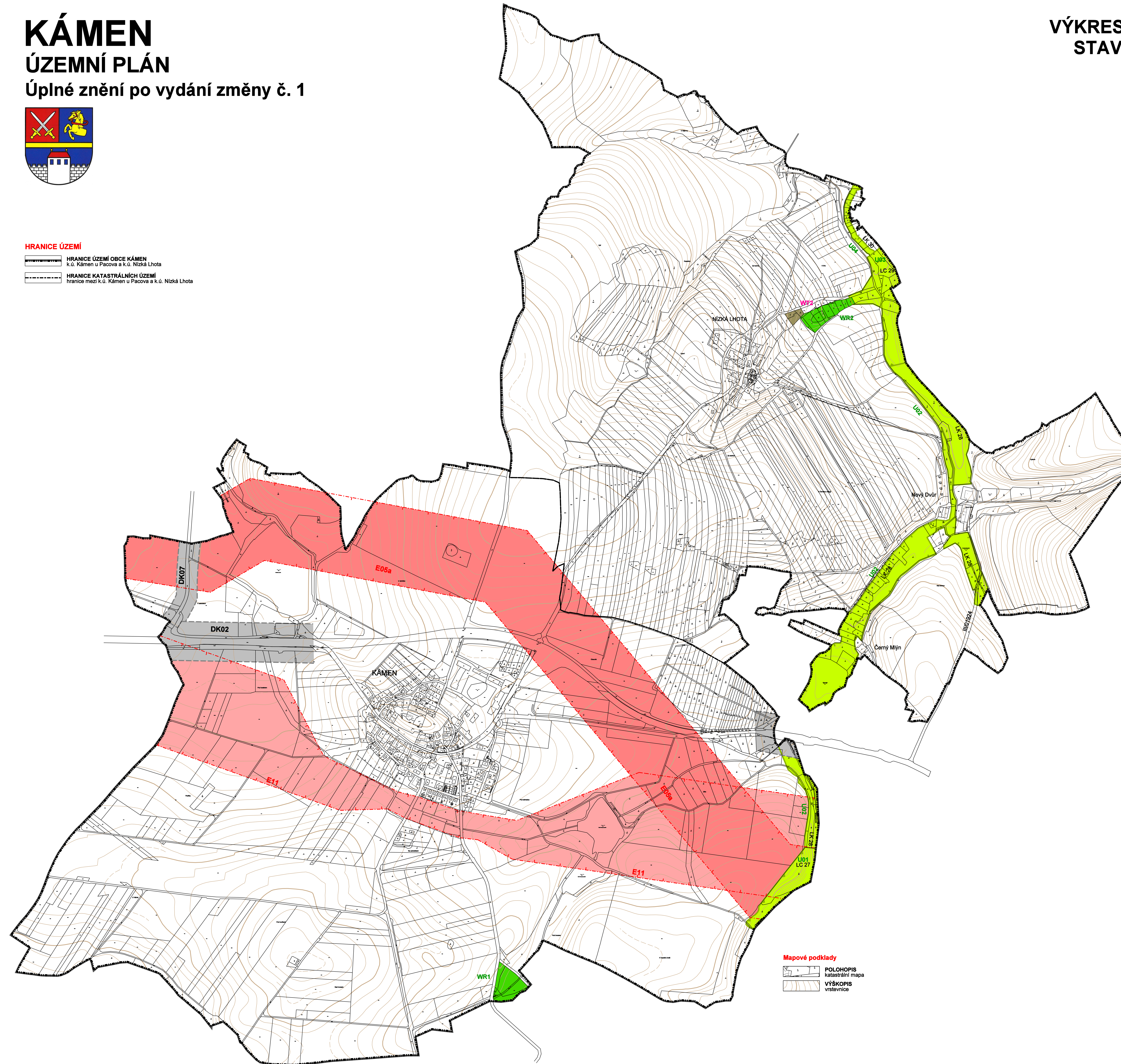
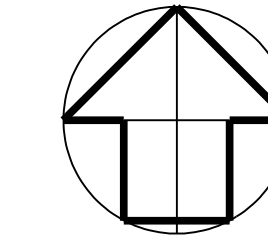


HRANICE ÚZEMÍ

- HRANICE ÚZEMÍ OBCE KÁMEN
k.ú. Kámen u Pacova a k.ú. Nizká Lhota
- HRANICE KATASTRÁLNÍCH ÚZEMÍ
hranice mezi k.ú. Kámen u Pacova a k.ú. Nizká Lhota

VÝKRES VEŘEJNĚ PROSPĚŠNÝCH STAVEB, OPATŘENÍ A ASANACÍ

1 : 5 000



VEŘEJNĚ PROSPĚŠNÉ STAVBY

DOPRAVNÍ INFRASTRUKTURA

- DK02** Koridor dopravy
Koridor pro homogenizaci stávajícího tahu silnice I/19
- DK07** Koridor dopravy
Koridor pro homogenizaci stávajícího tahu silnice II/128

TECHNICKÁ INFRASTRUKTURA

- WT2** Čistírna odpadních vod - ČOV Nizká Lhota
plocha pro umístění čistírny odpadních vod
- E05a** Koridor energetiky
Koridor pro umístění vzdušného ZVN 400KV vedení
- E11** Koridor energetiky
Koridor pro umístění paralelního vzdušného VVN 110KV vedení

VEŘEJNĚ PROSPĚŠNÁ OPATŘENÍ

ZVÝŠENÍ RETENČNÍ SCHOPNOSTI KRAJINY

- WR1** Revitalizace údolní nivy vodoteče
- revitalizace vodoteče
- vodní nádrž
- doprovodná smíšená zeleň
- WR2** Revitalizace údolní nivy vodoteče
- revitalizace vodoteče
- vodní nádrž
- doprovodná smíšená zeleň

ÚZEMNÍ SYSTÉM EKOLOGICKÉ STABILITY - ÚSES

Založení prvků systému ÚSES bez změny v krajině

- U01** Biocentrum lokální - LC
- biocentrum LC č. 27
- U02** Biokoridor lokální - LK
- koridor LK č. 28
- U03** Biocentrum lokální - LC
- biocentrum LC č. 29
- U04** Biokoridor lokální - LK
- koridor LK č. 30

Mapové podklady

- POLOHOPIS
katastrální mapa
- VŠEOBŠÍ
vrstevnice

Ověřovatel : Obec KÁMEN
Pořizovatel : MĚÚ PACOV
odbor výstavby
Zpracovatel : Ing. arch. MILUŠ MARYŠKA
Datum : 2024

KÁMEN - k.ú. Kámen u Pacova, k.ú. Nizká Lhota
ÚZEMNÍ PLÁN - Úplné znění po vydání změny č. 1
VÝKRES VEŘEJNĚ PROSPĚŠNÝCH STAVEB, OPATŘENÍ A ASANACÍ měřítko : 1 : 5 000

C