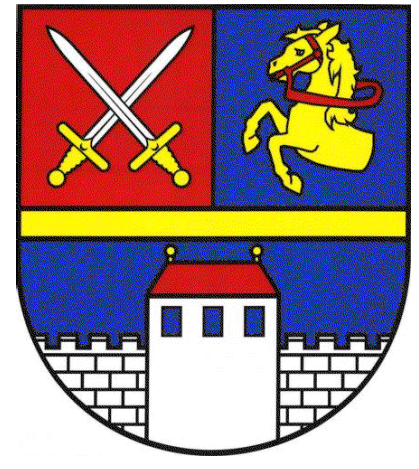


# KÁMEN

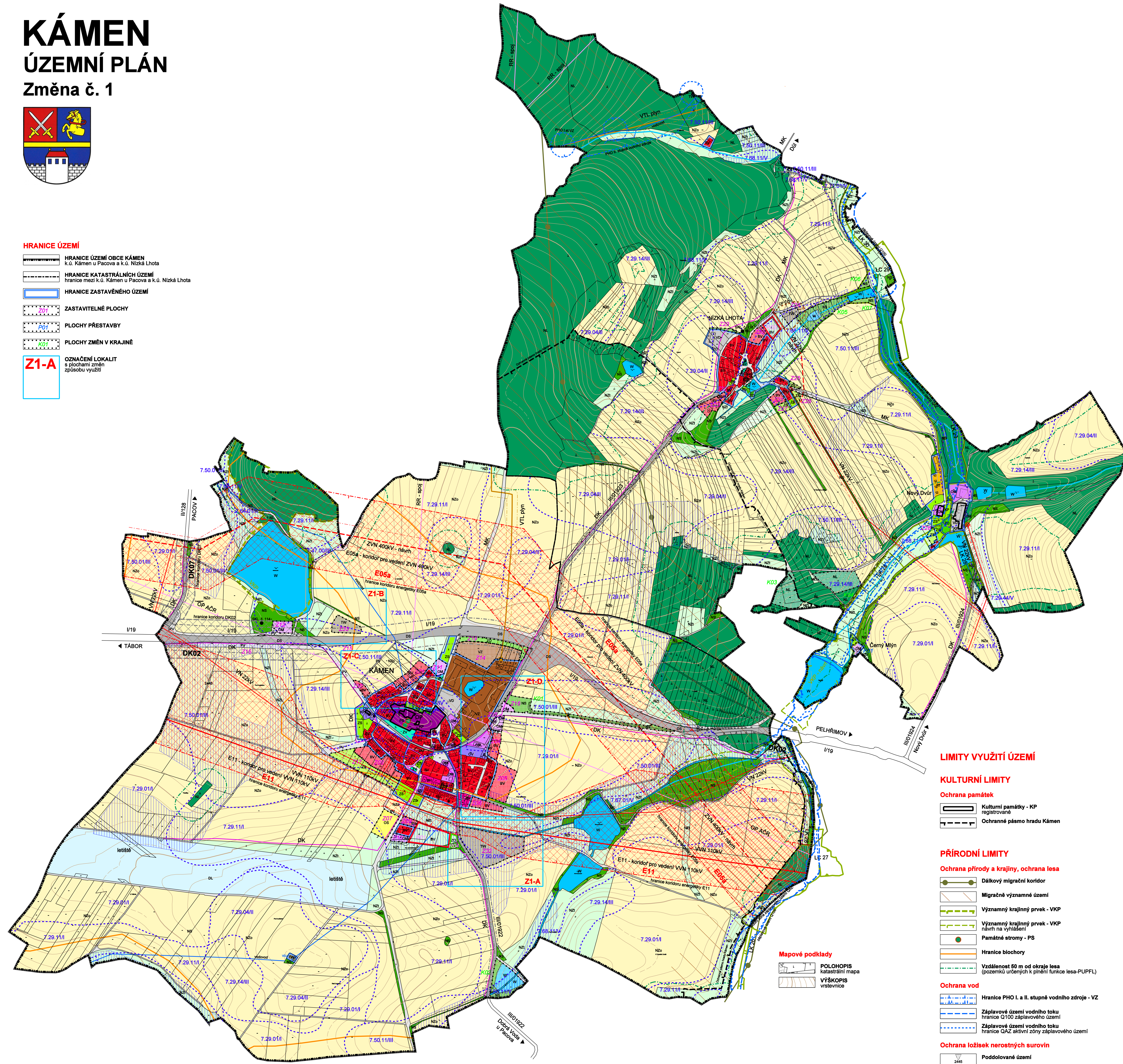
## ÚZEMNÍ PLÁN

### Změna č. 1



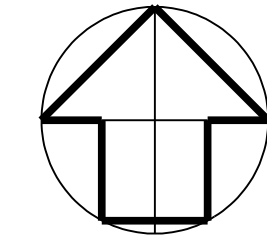
#### HRANICE ÚZEMÍ

- HRANICE ÚZEMÍ OBCE KÁMEN  
k.ú. Kámen u Pacova a k.ú. Nizká Lhota
- HRANICE KATASTRÁLNÍCH ÚZEMÍ  
hranice mezi k.ú. Kámen u Pacova a k.ú. Nizká Lhota
- HRANICE ZASTAVĚNÉHO ÚZEMÍ
- ZASTAVITELNÉ PLOCHY
- PLOCHY PŘESTAVBY
- PLOCHY ZMĚN V KRAJINĚ
- OZNAČENÍ LOKALIT  
s plochami změn způsobu využití



## KOORDINAČNÍ VÝKRES

1 : 5 000



#### PLOCHY S ROZDÍLNÝM ZPŮSOBEM VYUŽITÍ

##### PLOCHY URBANIZOVANÉ

- BV PLOCHY BYDLENÍ  
bydlení venkovské
- BH PLOCHY BYDLENÍ  
bydlení hromadné vícepodlažní
- OV PLOCHY OBČANSKÉHO VYBAVENÍ  
veřejná infrastruktura
- OP PLOCHY OBČANSKÉHO VYBAVENÍ  
areál hradu Kámen
- OS PLOCHY OBČANSKÉHO VYBAVENÍ  
sport a sloužebná
- OM PLOCHY OBČANSKÉHO VYBAVENÍ  
komerční zařízení malá
- RI PLOCHY REKREACE  
plochy stavby pro rodinnou rekreaci
- TW PLOCHY TECHNICKÉ INFRASTRUKTURY  
vodní hospodářství
- VZ PLOCHY VÝROBY A SKLADOVÁNÍ  
zemědělská výroba
- VD PLOCHY VÝROBY A SKLADOVÁNÍ  
otravná a tělesná výroba
- DS PLOCHY DOPRAVNÍ INFRASTRUKTURY  
silniční
- DL PLOCHY DOPRAVNÍ INFRASTRUKTURY  
letecká
- PV PLOCHY VEŘEJNÝCH PROSTRANSTVÍ  
komunikace, veřejné prostory
- ZV PLOCHY VEŘEJNÝCH PROSTRANSTVÍ  
zelená na veřejných prostranstvích
- ZS PLOCHY ZELENÉ  
zelená soukromá a vyhrazená - sady a zahrady
- ZO PLOCHY ZELENÉ  
zelená ochranná a izolační

##### PLOCHY ÚZEMNÍCH REZERV

- BV PLOCHY BYDLENÍ  
bydlení venkovské
- ZO PLOCHY ZELENÉ  
zelená ochranná a izolační

##### PLOCHY NEURBANIZOVANÉ

- NL PLOCHY LESNÍ  
pozemky určené k plnění funkce lesa
- NZL PLOCHY ZEMĚDĚLSKÉ  
trvalý travní porost
- NZo PLOCHY ZEMĚDĚLSKÉ  
otráva pastva
- NS PLOCHY SMÍŠENÉ NEZASTAVĚNÉHO ÚZEMÍ  
přírodní, vodní, zemědělské, lesní
- W PLOCHY VODNÍ A VODOHOSPODÁŘSKÉ  
vodní toky a vodní nádrže

#### KORIDORY VEŘEJNÉ INFRASTRUKTURY

- Dopravní infrastruktura**
- Koridory dopravy  
silniční koridory DK02, DK07
- Technická infrastruktura**
- Koridory energetiky  
koridory elektroenergetiky E05a, E11

#### TECHNICKÉ LIMITY

- Dopravní infrastruktura**
- Ochranná pásma silnic  
ochranná pásma silnic I., II. a III. třídy
- Technická infrastruktura**
- ZVN 400kV nadzemní elektrická vedení  
návrh vedení, návrh ochranného pásma
- VVN 110kV nadzemní elektrická vedení  
stávající stav
- VN 22kV nadzemní elektrická vedení  
stávající stav / návrh
- VTL plyn  
stávající stav
- Vodovod  
stávající stav
- Kanalizace  
stávající stav
- Sdílovací dálkové kabely - DK  
stávající stav
- Radioreléový spoj - RR  
stávající stav
- Koridor RR směrný  
zájmové území MK pro nadzemní stavby
- Ochranná pásma ČOV  
návrh

#### LIMITY VYUŽITÍ ÚZEMÍ

##### KULTURNÍ LIMITY

- Ochrana památek
- Kulturní památky - KP  
registrované
- Ochranné pásmo hradu Kámen

##### PŘÍRODNÍ LIMITY

- Ochrana přírody a krajiny, ochrana lesa**
- Dálkový migrační koridor
- Migračně významné území
- Významný krajinný prvek - VKP  
návrh na vyhlášení
- Významný krajinný prvek - VKP  
návrh na vyhlášení
- Památné stromy - PS
- Hranice biotopů
- Vzdálenost 50 m od okraje lesa  
(pozemky určených k plnění funkce lesa-PUPFL)

##### Ochrana vod

- Hranice PHO I. a II. stupně vodního zdroje - VZ
- Záplavové území vodního toku  
hranice G102 záplavového území
- Záplavové území vodního toku  
hranice GAZ aktivní zóny záplavového území

##### Ochrana ložisek nerostných surovin

- Poddolané území

##### Skládky odpadu

- Skládky odpadu - SKL  
(rekulované skládky odpadu)

##### Zemědělský půdní fond

- Kód BPEJ / Třída ochrany ZPF
- Hranice BPEJ
- Investice do ZPF  
provedená meliorace

#### Mapové podklady

- POLOHOPIŠ  
katastrální mapa
- VŠEOBŠÍ  
vstřednice

#### OBRAŇA STÁTU

Celé správní území obce Kámen je situováno v zájmovém území Ministerstva obrany ČR z hlediska povolování výmnožených staveb

Ověřovatel : Obec KÁMEN  
Pořizovatel : MĚÚ PACOV  
odbor výstavby  
Zpracovatel : Ing. arch. MILUŠ MARYŠKA  
Datum : 2024

**KÁMEN** - k.ú. Kámen u Pacova, k.ú. Nizká Lhota  
**ODŮVODNĚNÍ ZMĚNY č. 1**

KOORDINAČNÍ VÝKRES měřítko : 1 : 5 000

D